

APPLIKATIONER:

- Vatten
- Avlopp
- Gas

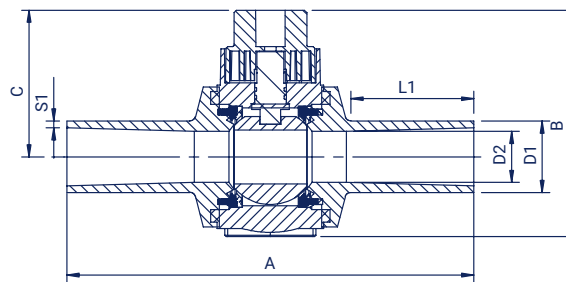
PÅ FÖRRFRÅGAN:

- Andra dimensioner
- Andra SDR-klasser

Ventilerna kan användas i alla typer av PE-rörledningar där mediet är vätska eller gas. Ventilens maximala arbetstryck motsvarar rörledningens arbetstryck.

Ventilen är helt tillverkad av PE 100RC, den innehåller inga stålelement. Ventilen öppnas eller stängs genom att vrida ventilhuvudet 90°. Ventilen kan arbeta i ett delvis öppet läge. Godkänd för användning på tryckavloppssystem.

- Fullt genomlopp
- Roterar 90° från stängd till öppen
- Kan arbeta i delvis öppet läge



IBECO PE kulventil

PE100RC, SDR11; vatten PN16, gas PN10

Art.nr	RSK nr.	För rör YD	B	A	C	L1	S1	Genomlopp D2 (mm)	Vikt kg
		mm	mm	mm	mm	mm	mm		
BVS02511		25	133	251	98	57	3	26	0,6
BVS03211		32	133	251	98	59	3	26	0,62
BVS04011		40	133	252	98	61	3,7	26	0,67
BVS05011		50	202	362	134	108	4,6	47	1,82
BVS06311		63	202	338	134	99	5,8	47	1,89
BVS07511		75	202	358	134	154	6,8	47	2,02
BVS09011		90	275	502	170	154	8,2	93	4,80
BVS11011		110	275	505	170	158	10	93	5,00
BVS12511		125	275	505	170	158	11,4	93	5,37
BVR16011*		160	275	506	170	162	14,6	93	6,90
BVS16011		160	400	610	225	155	14,6	150	23,90
BVR18011*		180	275	486	170	148	16,4	93	7,50
BVS18011		180	400	610	225	155	16,4	150	24,60
BVR20011*		200	275	524	170	167	18,2	93	7,80
BVS20011		200	400	610	225	155	18,2	150	25,20
BVS22511		225	400	610	225	155	20,5	150	25,40
BVR25011*		250	400	610	225	155	22,7	150	27,00
BVR28011*		280	400	610	225	155	25,4	150	29,00
BVR31511*		315	400	6140	225	155	28,6	150	31,00

* Reducerat genomlopp

GODKÄNNANDE:

Certifierad enl. EN120201-4
för användning på
tryckavloppssystem